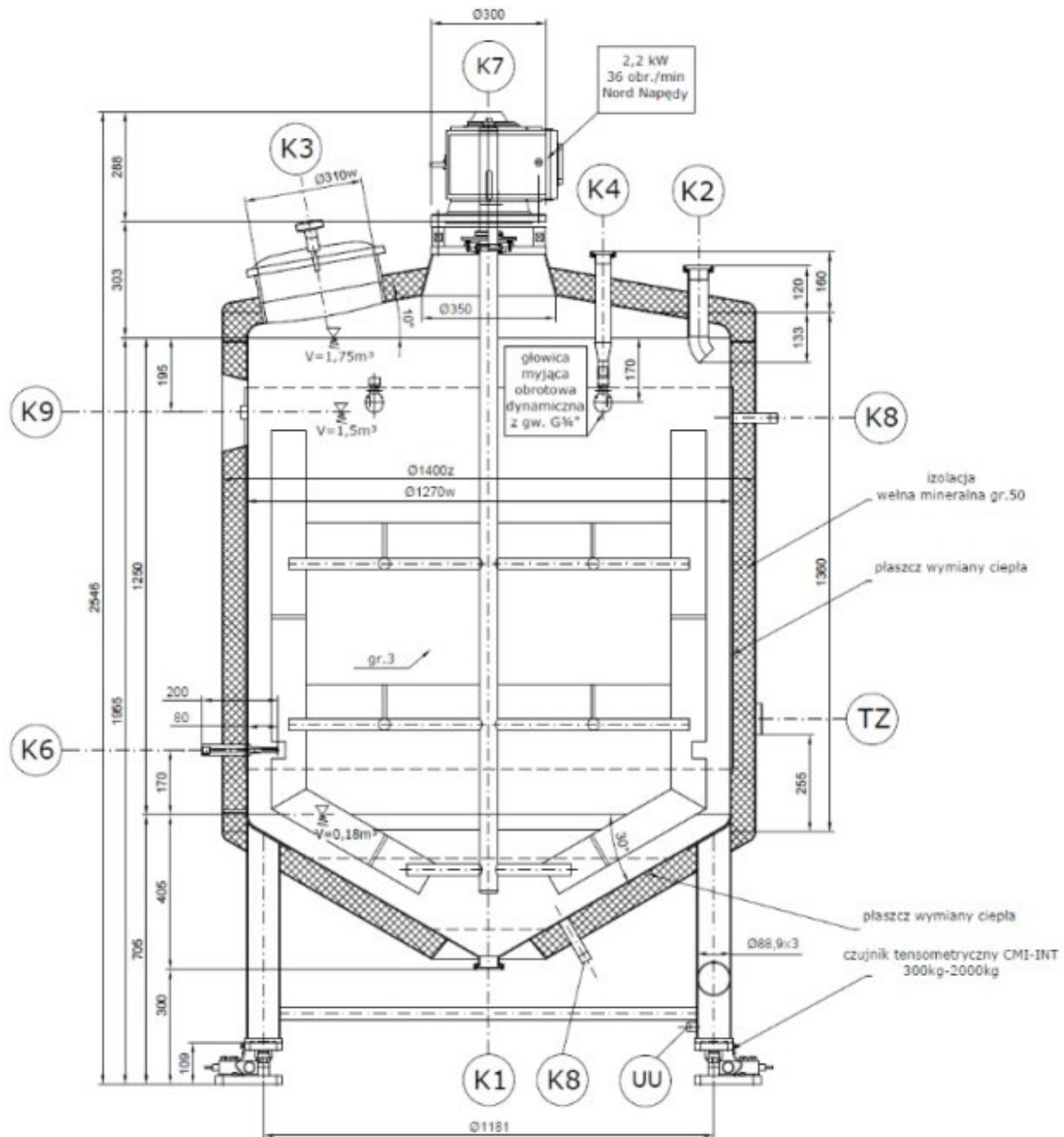




TANK MIT EINEM OBEREN PADDELMISCHER UND KLINGEN ZUM MISCHEN VON SAUCEN



Behälter für Soßen.

Der Tank besteht aus einem Heiz-/Kühlmantel und einem Rahmen oder Paddelmischer, vertikal zylindrisch, der auf 4 verstellbaren Beinen steht. Für den Transport mit einem Hubwagen geeignete Beine.

Heizmantel mit Pillow-Plate-Technologie.

Der untere Kopf ist konisch, abgerundet und weist einen Winkel von 45 Grad auf

Der obere konische Boden ist abgerundet, der Winkel beträgt 10 Grad



Die Schweißnähte im Inneren des Tanks sind eben (auf das ursprüngliche Material geschliffen, die Oberfläche entfernt und poliert), die Außenfläche besteht aus kaltgewalztem 2B-Blech, die Stumpfschweißnähte an der Außenseite sind entfernt und die Kehlnähte an der Außenseite sind geätzt und mechanisch gereinigt (Fläche der Schweißnaht sichtbar). Isolierter Tank. Dämmstärke 50 mm. Isolationsabdeckung 2,0 mm. Die Dicke des inneren Tankblechs beträgt 3,0 mm.

Ausrüstung:

Langsam laufender Paddelmischer mit Teflonschabern

Motorleistung und Drehzahl - abhängig vom Tankinhalt und den Eigenschaften des Mischmediums. Möglichkeit der Regelung mit einem Wechselrichter (Wechselrichter auf der Seite des Bestellers)

Ablaufanschluss, z.B. DN50 DIN 11851

Versorgungsanschluss, z.B. DN50 DIN 11851

Sensoranschluss max

Atemanschluss mit Entlüftung

Probenahmeanschluss

Oberer Schacht DN 440

CIP-Rotationswaschkopf - 2 Stk